

## Grup de treball: Collsacabra autosuficient

### Reunió 1 del Grup de treball

**Data:** Dimecres 22 de febrer de 2023, de 19:00h a 20:30h

**Lloc:** Reunió via zoom



### Objectius:

- Realitzar la trobada inicial del grup de treball
- Concretar propostes per al foment de les energies renovables al Collsacabra.
- Recollir idees i propostes per a l'Estratègia Collsacabra Futur
- Programar tasques per a la concreció de les accions

### Ordre del dia i temes a tractar:

19:00h	Benvinguda i roda de presentacions
19:10h	Presentació del projecte tractor resultant del procés participatiu de 2022
19:20h	Torn obert de preguntes, comentaris, etc.
19:30h	Dinàmica: operativitzem (priorització) Com? Qui? Quan?
20:15h	Conclusió i propers passos
20:30h	Final de la reunió

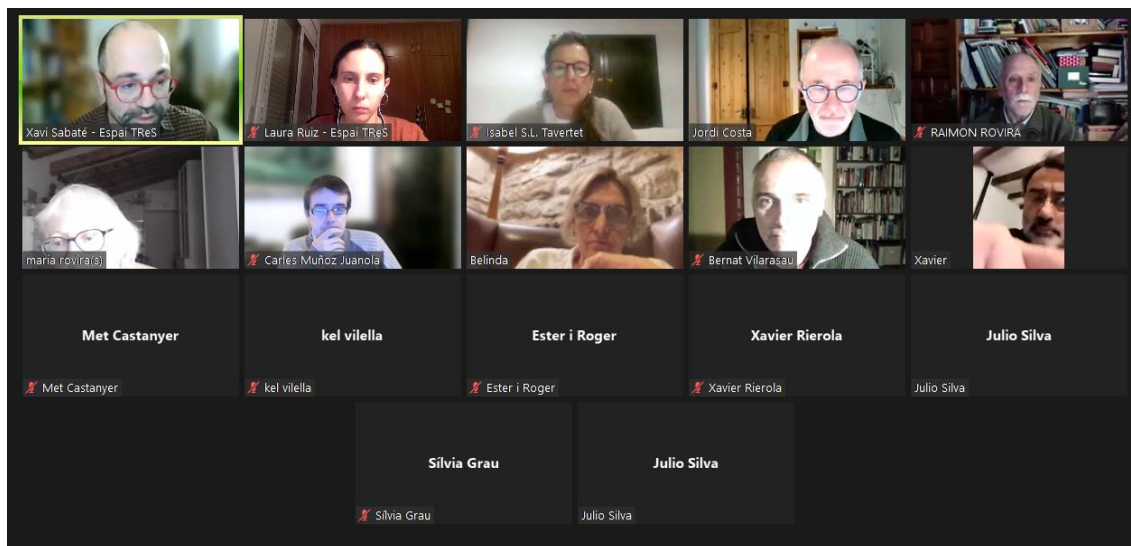
## Acta de la reunió:

**19:00h** Benvinguda i roda de presentacions

Es dona la benvinguda als participants i després d'uns minuts de cortesia es procedeix a fer una breu ronda de presentacions, on els participants diuen el seu nom, si pertanyen a alguna entitat, el municipi d'on son o on viuen, etc.

Els assistents van ser:

Assistent	Lloc de connexió
Met Castanyer	L'Esquirol
Raimon Rovira	L'Esquirol
Jordi Costa	Cantonigròs (connectat des de Sabadell)
Isabel Maria Sanchez	Tavertet
Xavier Rierola	L'Esquirol
Maria Rovira	Montdois
Bernat Buscà	Tavertet (connectat des de Mataró)
Julio Silva	Rupit
Ester Alvarez	L'Esquirol
Carles Muñoz	Rupit
Belinda Parris	Tavertet
Bernat Vilarasau	L'Esquirol
Xavier Montesinos	Rupit



Es repassa breument els antecedents de l'any passat, s'explica la formula del grup de treball que s'ha adoptat per entomar els projectes tractor de l'estratègia CollsacabraFutur, i es fa èmfasi en la vocació de continuïtat d'aquest grup de forma autònoma.

Es presenta la fitxa del projecte tractor sorgit del procés de 2022, que també es va enviar prèviament als participants, junt amb l'ordre del dia de la sessió.

**Fitxa del projecte tractor a concretar durant la reunió:**

<b>Títol</b>	<b>Collsacabra autosuficient</b> Incentius per al foment de les energies renovables		
<b>Punt del decàleg</b>	1. Uns pobles autosuficients i eficients energèticament	<b>Objectius</b>	Vetllar per pobles autosuficients i eficients proporcionant incentius i elaborant plans estratègics
<b>Descripció</b>	<ul style="list-style-type: none"> <li>• Elaborar un pla energètic comunitari del Collsacabra en base a comunitats energètiques.</li> <li>• Instal·lar plaques solars fotovoltaïques col·lectives fora del poble (horta solar). A Tavertet, es podrien posar fora del poble o al Pla del Castell, encara que aquest últim s'hauria de mirar si és possible per normativa. El model de gestió hauria de ser una cooperativa.</li> <li>• Modificar la normativa (ordenances municipals) per poder instal·lar plaques solars a les cobertes dels edificis.</li> <li>• Instal·lar llums eficients amb sensor. No gastar diners amb llums d'alt consum energètic.</li> <li>• Ser un territori sense contaminació lumínica, i que serveixi de model per altres territoris.</li> </ul>		
<b>Agents implicats</b>	<ul style="list-style-type: none"> <li>• Ajuntaments</li> <li>• Veïns i veïnes</li> </ul>	<b>Destinataris</b>	<ul style="list-style-type: none"> <li>• Tots els veïns que ho desitgin</li> </ul>
<b>Recursos necessaris</b>	<ul style="list-style-type: none"> <li>• Inversió en instal·lacions fotovoltaïques</li> </ul>		

En Met Castanyer i en Bernat Vilarasau són membres impulsors de la **Comunitat Energètica Local (CEL) de l'Esquirol**. Després de diverses reunions amb el Consell Comarcal i l'Ajuntament de l'Esquirol, aprofitant un ajut *Next Generation* (inversió europea) es va veure la possibilitat que a la teulada del **pavelló de l'Esquirol** es poguessin instal·lar **plaques solars** per l'autoconsum de l'equipament. L'excedent es destinarà a una comunitat energètica de tot el poble, tenint en compte la distància legal de 2km de radi i tot el veïnat que s'hi vulgui apuntar podria gaudir d'aquesta producció. Actualment els 10 socis fundadors ja han constituït formalment com a la **Cooperativa Collsacabra Verd** i estan esperant el seu NIF. Una vegada acabat el procés administratiu caldria parlar de com es gestionaria el projecte econòmicament. La gestió legal i administrativa es faria a través de la cooperativa de 2n grau [Osona Energia](#) que faria el suport. En aquest cas l'Ajuntament ja havia demanat fons europeus i per tant només cal fer un conveni amb la comunitat. Les plaques arribaran durant 2023, però l'Ajuntament i la cooperativa segueixen avançant de mentres. Si tot va bé, es proposaria que l'Ajuntament cedís més espais per ampliar la producció. La cooperativa farà una reunió properament per obrir la participació a tot el veïnat.

# COLLSACABRAFUTUR

En Julio comenta que a Rupit també estan en procés de fer una CEL, però encara estan més a l'inici que a l'Esquirol, ja que per exemple a Rupit no es poden usar teulades per la producció d'energia. Han fet alguna reunió i ja estan en contacte els veïns interessats.

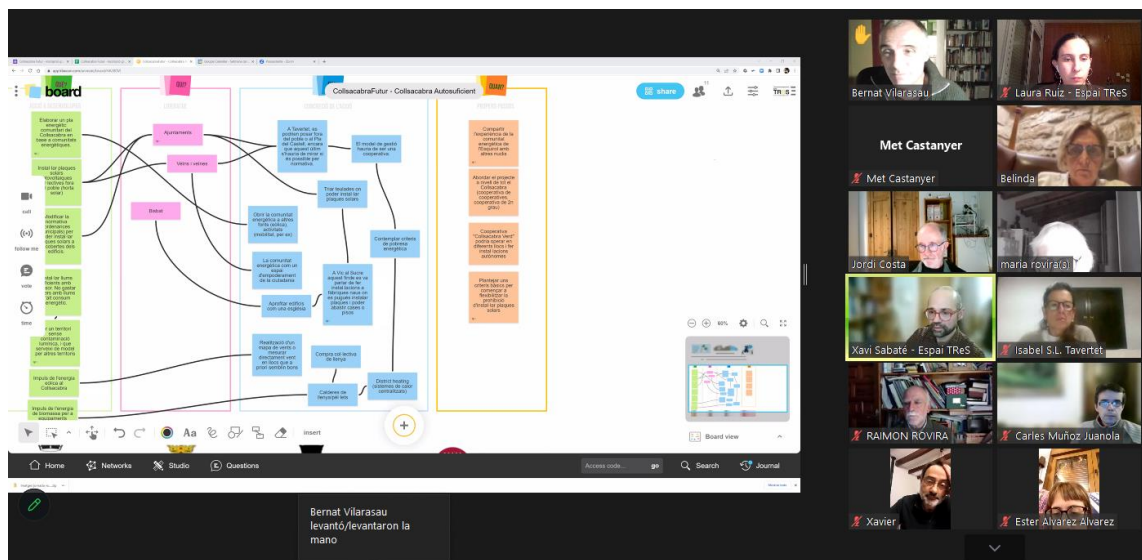
La Belinda proposa tenir en compte també l'energia eòlica i la Maria també esmenta la biomassa. S'afegeixen ambdues com a noves propostes d'acció.

**19:30h** Dinàmica: operativitzem (priorització) Com? Qui? Quan?

A partir de la fitxa, s'han traslladat les propostes a un panell (accés aquí: <https://app.klaxoon.com/join/HA28DVJ>) per guiar la dinàmica per concretar les accions. El primer que es proposa és fer una prioritització de les accions (targetes verdes), per decidir quines accions concretar primer:

Accions	Suports
Instal·lar llums eficients amb sensor. No gastar diners amb llums d'alt consum energètic.	3
Instal·lar plaques solars fotovoltaïques col·lectives fora del poble (horta solar).	3
Modificar la normativa (ordenances municipals) per poder instal·lar plaques solars a les cobertes dels edificis.	2
Elaborar un pla energètic comunitari del Collsacabra en base a comunitats energètiques.	2
Ser un territori sense contaminació lumínica, i que serveixi de model per altre territoris.	1
Impuls de l'energia de biomassa per a equipaments públics	1
Impuls de l'energia eòlica al Collsacabra	0

En totes les propostes s'acorda tenir present la pobresa energètica per facilitar energia econòmica a persones amb vulnerabilitat. També s'estableix que cal abordar el projecte d'autosuficiència a nivell de tot el Collsacabra, si cal agrupant les cooperatives que hi hagi al territori.



Les propostes resultants de la dinàmica són:

## 1. Instal·lar llums eficients amb sensor per reduir el consum energètic

El canvi a enllumenat públic eficient és una acció de menor envergadura i possible a curt termini, que ajudaria a reduir el consum energètic. A més, la nova il·luminació pot contribuir a la reducció de la contaminació lumínica.

Es proposa fer servir sensors de moviment que encenguin o apaguin els fanals o que regulin la intensitat dels llums, en cas que per normativa calgui una il·luminació permanent de la via pública.

A l'Esquirol per exemple falta il·luminació de baix consum i hi ha forces llocs al Collsacabra on encara hi ha contaminació lumínica.

El casc urbà de Rupit ja té il·luminació de baix consum i que no contribueix a la contaminació lumínica.

## 2. Instal·lar plaques solars fotovoltaïques col·lectives fora del poble (horta solar)

A Rupit i a Tavertet no es poden fer servir les teulades per normativa municipal (per patrimoni i estètica), i caldria fer un hort solar fora del nucli del poble mentre no es pugui modificar la normativa. A Rupit s'ha debatut sobre la normativa, contraposant transició energètica i estètica, i de moment sembla que la normativa es mantindrà i per tant, fer horta solar seria una solució. El grup que està impulsant la comunitat energètica de Rupit amb el suport de l'Ajuntament i el Consell Comarcal d'Osona esta valorant aquesta opció.

A Tavertet també es proposa fer servir el Pla del Castell per a la instal·lació en terreny, tot i que caldria comprovar la normativa respecte a aquest espai. En general es valora que s'utilitzin terrenys més amagats o més "lletjos", en zones ben orientades i que no s'utilitzin per l'agricultura.

Es considera que qualsevol instal·lació hauria de ser gestionada per una cooperativa en forma de comunitat energètica i tenir en compte criteris de pobresa energètica. La cooperativa podria ser la mateixa de l'Esquirol, ja que una cooperativa pot gestionar diverses instal·lacions, o una de diferent.

## 3. Modificar la normativa (ordenances municipals) per poder instal·lar plaques solars a les cobertes dels edificis

Pels membres del GT, la crisi energètica i emergència climàtica justifica modificar la normativa referent a les teulades de Rupit i Tavertet. Es podria modificar de manera que es puguin posar plaques fotovoltaïques en edificis que no tinguin cobertes tan maques o que estiguin més amagats. Per exemple a Rupit s'ha vist que hi ha unes naus fora de nucli que es podrien utilitzar. En general, les instal·lacions en fàbriques o naus per abastir cases o pisos són una recomanació. També es proposa aprofitar edificis com una església del Bisbat.

Actualment hi ha plaques de colors i textures i que es mimetitzen més amb l'arquitectura, fins i tot hi ha plaques amb forma de teula tradicional, tot i que pel moment no són tan eficients com les tradicionals. En aquest sentit es podria treballar amb els fabricants de plaques per poder combinar el patrimoni i l'autorització de fotovoltaïques poc visibles.

## 4. Elaborar un pla energètic comunitari del Collsacabra en base a comunitats energètiques

En general es vol vehicular les propostes d'autosuficiència energètica a través de Comunitats Energètiques Locals (CEL) com a eina popular per vincular diferents propostes d'energies renovables, reduint la dependència dels combustibles fòssils i empoderant la ciutadania, que per mitjà de juntes o assemblees pot prendre decisions sobre la gestió de la seva energia.

En aquest sentit es proposa obrir les comunitats energètiques a altres fonts d'energia (com l'eòlica) o a altres usos com la càrrega de vehicles elèctrics per la mobilitat al Collsacabra. En aquest cas, la cooperativa Collsacabra Verd contempla aquesta opció als seus estatuts.

## 5. Impuls de l'energia de biomassa per equipaments públics

Es proposa fer ús d'altres energies renovables com la biomassa en espais municipals i fins i tot en domicilis. En concret a Mondois hi ha molt d'eucaliptus, una espècie agressiva per l'entorn i que es podria fer servir com a biomassa per a calefacció per contribuir tant a la gestió del territori com a la transició energètica.

En aquest cas el Consell Comarcal d'Osona té present l'aprofitament de biomassa com a opció per obtenir energia renovable, així com també la compra col·lectiva de llenya o altres. A més, la intenció de la cooperativa Collsacabra Verd és anar més enllà de l'energia solar, de manera que la iniciativa també es podria dur a terme a través de la cooperativa.

D'altra banda es podria estudiar la viabilitat de fer la instal·lació de calefacció per canonada, tipus *district heating*, com es va proposar a la Fira de l'energia de Vic. Es podria canviar de caldera de gasoil a aerotèrmia o geotèrmia per fer-ho renovable. El sistema està molt estès al nord d'Europa i consisteix a tenir una calefacció centralitzada amb canonades que distribueixen aigua a temperatura a uns 14°C als edificis. S'aprofita com a font de calor per retroalimentar el sistema amb baix cost energètic i al arribar als domicilis només cal escalfar molt poc, de 14°C fins a la temperatura que es necessiti, generant un estalvi per a les famílies.

## 6. Impuls de l'energia eòlica al Collsacabra

El grup valora interessant impulsar altres energies renovables a part de la fotovoltaica, per exemple l'eòlica. A la reunió de la cooperativa energètica de Rupit, es va parlar de l'eòlica i els tècnics del Consell Comarcal d'Osona van explicar que primer cal un mapa de vents del Collsacabra per poder plantejar una instal·lació eòlica. Es creu que una instal·lació eòlica pot comportar més complicacions tècniques i administratives que la solar, a l'hora de dur-ho a terme des de la ciutadania. També es dubta sobre l'impacte estètic.

D'altra banda les instal·lacions eòliques petites com la de l'Avenc de Tavertet no requereixen aquest mapa de vents. Van mesurar el vent en un punt específic durant 3 mesos per fer la instal·lació. Es veu viable fer aquestes mesures en punts molt concrets i que a priori semblin bons (per exemple a l'Esquirol no hi bufa gaire vent).

En cas de caldre un mapa de vents, no es veuria bé apostar per l'eòlica ja que el procés s'allargaria i podria atraure empreses foranes que vulguin explotar la instal·lació, allunyant-se de la voluntat popular d'autoconsum.

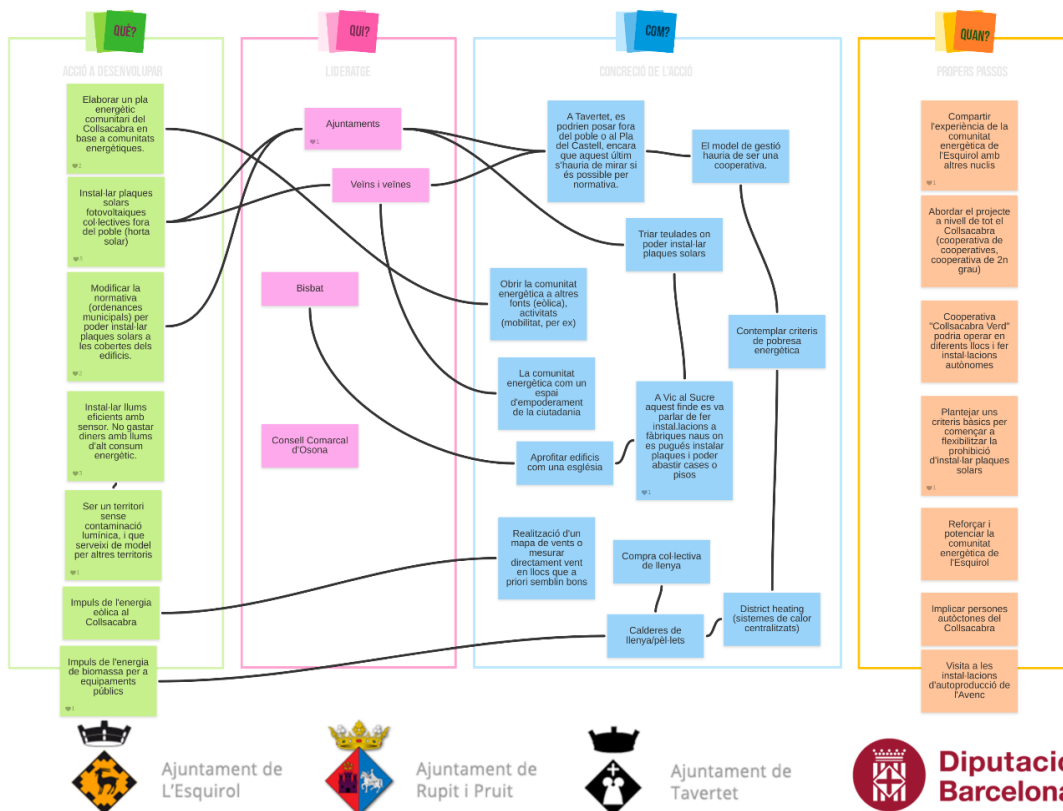
# COLLSACABRAFUTUR

S'aclareix que les instal·lacions eòliques petites (i grans) no necessiten de forts vents, sinó tot el contrari (fixeu-vos que els antics de Roses sobre Sant Pere de Rodes s'han tret per poc eficients). Necessiten de vents suaus i constants i no tenen repercussió sobre les aus. Les aus, on si moren, és en xocar contra els vidres i no al molins que ells veuen com a grans arbres amb branques furioses i ni s'hi acosten.



Foment i incentivació de les energies renovables a través d'instal·lacions comunitàries i de l'eficiència energètica

**Objectiu** Vetllar per pobles autosuficients i eficients proporcionant incentius i elaborant plans estratègics



Panell interactiu, disponible a <https://app.klaxoon.com/join/HA28DVJ>

**20:15h** Conclusió i propers passos

Es recullen algunes accions a impulsar de forma immediata:

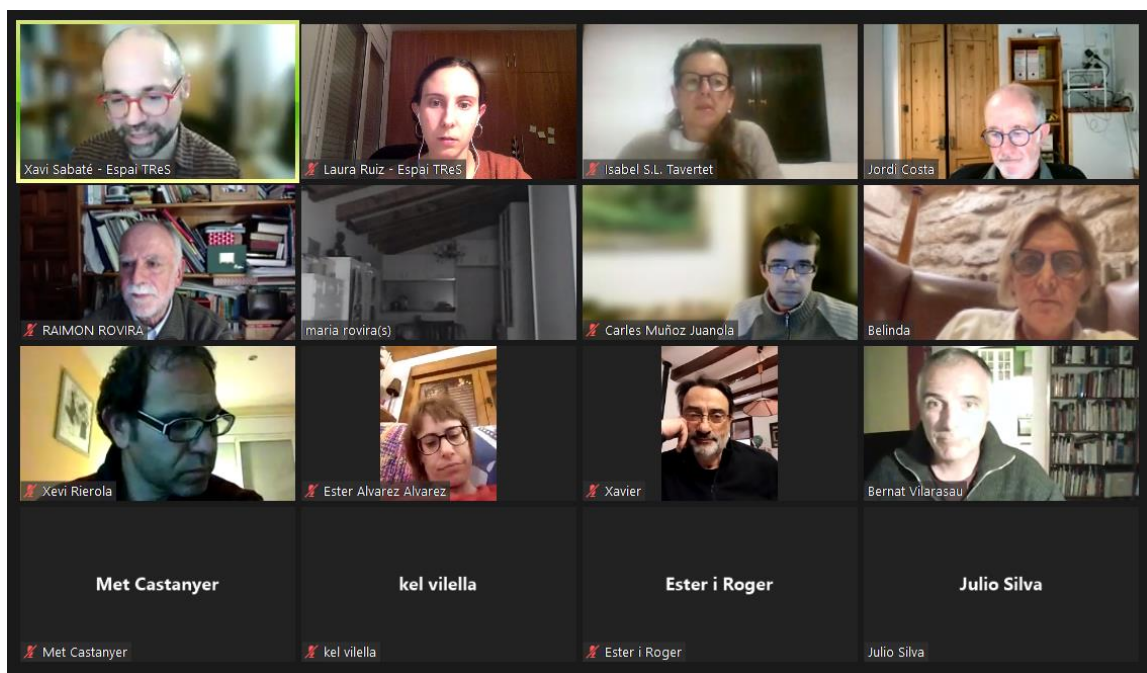
- Compartir l'experiència de la comunitat energètica de l'Esquirol amb els altres nuclis i veure l'encaix amb les seves iniciatives (Cooperativa Collsacabra Verd).
- Reforçar i potenciar la comunitat energètica de l'Esquirol
- Plantear uns criteris bàsics per començar a flexibilitzar la prohibició d'instal·lar plaques solars a Rupit i Tavertet

# COLLSACABRAFUTUR

- Belinda Parris ofereix visitar les instal·lacions d'autogeneració (solar i eòlica) de l'Avenç de Tavertet. Es podria aprofitar per fer la propera trobada del GT.

El grup es vol continuar reunint més endavant per fer seguiment de l'avenç de les accions proposades i de les iniciatives dels diferents municipis. La Cooperativa Collsacabra Verd (Met i Bernat Vilarasau), anirà explicant les actualitzacions del seu projecte de comunitat energètica a l'Esquirol. D'altra banda s'esmenta que cal implicar persones autòctones del Collsacabra al grup de treball i al projecte. El grup té moltes ganes de traslladar les conclusions de la trobada als Ajuntaments per a que avancin les propostes.

S'acorda posar en contacte els membres del grup de treball (via correu) i enviar l'acta també a aquells inscrits a la trobada o interessats.



## Annex

Propostes recollides per correu electrònic, just després de la trobada

Propostes formulades per Belinda Parris, membre del grup de treball:

1. Utilitzar el compost dels veïns i restaurants per fer biogàs. Hi ha subvencions interessants per aquesta actuació i ajuda a pensar seriosament en el que llencem i trobar-li un nou ús.
2. Posar màquines a tots els pobles que recullen l'alumini en forma de llaunes i el plàstic (ampolles d'aigua). Donarien uns cèntims per cada unitat que tires. El que es recapta serviria per a la recollida porta a porta, que deu ser molt cara. Les màquines que recollirien alumini i plàstic em diuen que ja existeixen a Finlàndia. Els diners serien per qui tira la llauna o plàstic i això motivaria a no llençar llaunes de cervesa (que n'hi han entre Tavertet i Manlleu cada dia) per la finestra i els diners recollits serien a partir de la venda del que la màquina recull als punts de reciclatge. Potser seria més car el 'mai que l'enclusa', quasi segur, però no ens ha de desanimar, ja que s'ha de sumar que el públic farà content de 'recollida escombraries' i aprendrà a valorar el recidu, que és l'objectiu, per aquest costat, i



# COLLSACABRAFUTUR

sobretot l'Ajuntament, entorn, animals del bosc, i els veïns sortirem guanyant en benestar i neteja.

3. Premiar els visitants que venen en transport públic, o les llançadores que es van proposar en el grup de turisme amb descomptes als pobles. Aquesta idea és més per turisme però va lligat també en crear espais lliures de cotxes pels veïns i causar menys contaminació.
4. Subvencions per a veïns i establiments per canviar les finestres a doble vidre.
5. Crear aparcaments amb arbres a fi que els cotxes no s'escalfin a l'estiu, i així minvar l'energia que fan servir en aire acondicionat.
6. Premiar qui va en cotxe elèctric, sigui veí o visitant, amb unes tarifes baixes per recarregar, o descomptes en l'IBI o en l'ús de restaurants.
7. Promoure l'autoconsum de productes nostres, hort i cereals i carn eco per a la població que també ve al cas perquè és produir energia i consumir in situ a preus reals i justos per tothom i qualitat comprovable (proposta realitzada amb Isabel de Ca l'Isabel de Tavertet).